

SURFACE SELECTION

LEDER

Wir möchten darauf hinweisen, dass Leder ein Naturprodukt mit naturbedingten Farb- und Oberflächenstrukturabweichungen ist. In geringem Umfang treten bei Leder Narben, Insektenstiche u.a. auf, die für echtes Leder typisch sind.

BASIC LEDER

Chromgegerbte, leicht glänzend, bearbeitete und genarbte Oberfläche mit hoher Strapazierfähigkeit. Hohe Lichtechtheit. Farbe: Schwarz. Stärke ca. 1.0-1.2 mm.

CLASSIC LEDER

Chromgegerbte, bearbeitete, kräftige Narbung (Walken) und strapazierfähige Oberfläche. Hohe Lichtechtheit. Farben: Schwarz, Schwarzbraun, Cognac, Walnuss und Tiefsot. Stärke ca. 1.4-1.6 mm.

SOFT LEDER

Chromgegerbtes Semianilinleder, vollnarbig mit leichter Struktur und Oberflächenfinish. Farben: Schwarz, Schwarzbraun, Cognac, Walnuss und Tiefsot. Stärke ca. 1.0-1.2mm.

RUSTIK LEDER

Pflanzlich gegerbtes, völlig chromfreies Anilinleder ohne Schutzlack mit einer leichten Imprägnierung und sichtbaren Naturmerkmalen. Wird bei Gebrauch heller und bekommt Patina. Stärke ca. 1.2-1.4 mm.

NATURAL LEDER

Pflanzlich gegerbtes, vollkommen chromfreies Naturleder ohne Farbe oder Schutzlack. Dunkelt beim Gebrauch nach und bekommt Patina, sichtbare Naturmerkmalen. Stärke ca. 1.2-1.4 mm.

WEISS LEDER

Chromgegerbtes Semianilinleder, vollnarbig mit Struktur und Schutzlack. Bitte beachten Sie, dass Weiß empfindlicher ist als andere Farben. Stärke ca. 1.4-1.6 mm.

OPTISCHES WEISS LEDER

Chromgegerbt, vollnarbig, bearbeitet, mit leichtem Schutzlack. Bitte beachten Sie, dass Weiß empfindlicher ist als andere Farben. Stärke ca. 1.4-1.6 mm.

ELEGANCE LEDER

Pflanzlich und chromgegerbtes Anilinleder, vollnarbig, mit leichter Struktur und leichter Imprägnierung. Wird bei Gebrauch heller und bekommt Patina, sichtbare Naturmerkmalen. Farben: Schwarz, Schwarzbraun, Indian Red und Walnuss. Stärke ca. 1.4-1.6 mm.

SENSE LEDER

Chromgegerbt, gemasertes, außergewöhnliches Soft-Anilin mit besonderer Wachsung für eine leicht 'ölige' Oberfläche. Farbvariationen, sichtbare, natürliche Markierungen wie zB Nackenfalte. Farben: Chocolate und Concrete grey. Stärke ca. 1.0-1.2 mm.

Weitere Informationen über Materialien und Pflege finden Sie auf www.fritzhansen.com/care.

LEDERLIEFERANTEN:

Sørensen Læder A/S, Tilst, Dänemark

SONDERLEDERFARBEN

Auf Wunsch und gegen Aufpreis sind Sonderlederfarben für lederbezogene Modelle erhältlich.

KATEGORIE 5: LEDER

BASIC LEDER

KATEGORIE 6: LEDER

SOFT LEDER
CLASSIC LEDER

KATEGORIE 7: LEDER

ELEGANCE LEDER
SENCE LEDER
WHITE LEDER
OPTISCHES WEISS LEDER
RUSTIK LEDER
NATURE LEDER

KUNDENLEDER (COL)

Der Kunde liefert das Leder auf eigene Rechnung. Preise für Stühle in Kundenleder, sowie der benötigte Lederverbrauch, werden auf Anfrage mitgeteilt. Beachten Sie bitte, dass nur sehr wenige Lederarten bzw. Lederqualitäten verarbeitet werden können. Fritz Hansen behält sich das Recht vor, ungeeignet erscheinende Lederqualitäten abzulehnen.

	BASIC LEDER (5)	SOFT LEDER (6)	CLASSIC LEDER (6)	ELEGANCE LEDER (7)	SENCE LEDER (7)	WEISS LEDER (7)	OPTISCHES WEISS LEDER (7)	RUSTIK LEDER (7)	NATURAL LEDER (7)
Die Serie 7™ Völlig	•	•		•	•	•	•	•	•
Die Serie 7™ Front	•	•		•	•	•	•		•
Grand Prix™ Völlig	•	•		•	•	•	•	•	•
Grand Prix™ Front	•	•	•	•	•	•	•		•
Drop™	•	•	•	•	•	•	•	•	•
Oxford™ Classic	•	•	•	•	•	•	•	•	•
Oxford™ Premium		•							
Rin™ Völlig	•	•		•	•	•	•	•	•
Die Lilie™ Völlig	•	•		•	•	•	•	•	•
China Stuhl™			•	•	•	•	•	•	•
Sammen™	•	•	•	•	•	•	•	•	•
SERIE 3300™	•		•	•	•	•	•	•	•
Das Ei™	•		•	•	•	•	•	•	•
Der Schwan™	•		•	•	•	•	•	•	•
Space™	•	•		•	•	•	•	•	•
Ro™ Schale		•		•	•			•	•
Ro™ Kissen		•		•	•	•	•	•	•
Fri™		•		•	•			•	•
Fri™ / Ro™ Fußhocker		•		•	•			•	•
Serie 3300™	•		•	•	•	•	•	•	•
Das Schwansofa™	•		•	•	•	•	•	•	•

BASIC LEDER



BLACK

CLASSIC LEDER



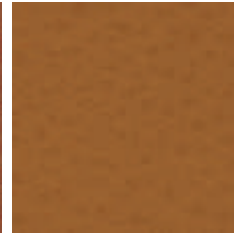
BLACK



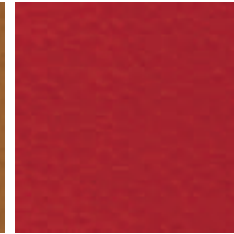
BLACK BROWN



COGNAC



WALNUT



BRIGHT RED

SOFT LEDER



BLACK



BLACK BROWN



COGNAC



WALNUT

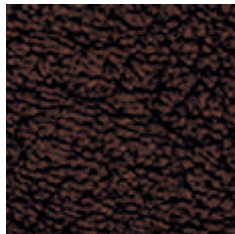


BRIGHT RED

ELEGANCE LEDER



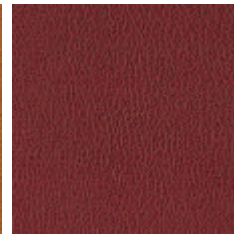
BLACK



BLACK BROWN



WALNUT



INDIAN RED

RUSTIK LEDER

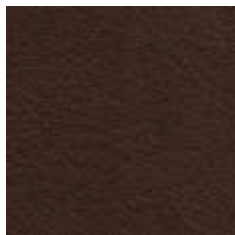


RUSTIC

SENSE LEDER



CONCRETE GREY



CHOCOLATE

NATURAL LEDER



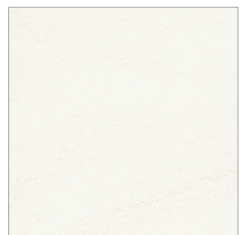
NATURAL

WEISS LEDER



WHITE

OPTISCHES WEISS LEDER



OPTICAL WHITE